

ПРИЛОЖЕНИЕ А
ФОНД ОЦЕНОЧНЫХ МАТЕРИАЛОВ ДЛЯ ПРОМЕЖУТОЧНОЙ АТТЕСТАЦИИ
ПО ДИСЦИПЛИНЕ «Инженерная геодезия»

1. Перечень оценочных средств для компетенций, формируемых в результате освоения дисциплины

Код контролируемой компетенции	Способ оценивания	Оценочное средство
ОПК-3: Способен принимать решения в профессиональной сфере, используя теоретические основы и нормативную базу строительства, строительной индустрии и жилищно-коммунального хозяйства	Экзамен	Комплект контролирующих материалов для экзамена
ОПК-5: Способен участвовать в инженерных изысканиях, необходимых для строительства и реконструкции объектов строительства и жилищно-коммунального хозяйства	Экзамен	Комплект контролирующих материалов для экзамена

2. Описание показателей и критериев оценивания компетенций, описание шкал оценивания

Оцениваемые компетенции представлены в разделе «Перечень планируемых результатов обучения по дисциплине, соотнесенных с индикаторами достижения компетенций» рабочей программы дисциплины «Инженерная геодезия».

При оценивании сформированности компетенций по дисциплине «Инженерная геодезия» используется 100-балльная шкала.

Критерий	Оценка по 100-балльной шкале	Оценка по традиционной шкале
Студент освоил изучаемый материал (основной и дополнительный), системно и грамотно излагает его, осуществляет полное и правильное выполнение заданий в соответствии с индикаторами достижения компетенций, способен ответить на дополнительные вопросы.	75-100	<i>Отлично</i>
Студент освоил изучаемый материал, осуществляет выполнение заданий в соответствии с индикаторами достижения компетенций с не принципиальными ошибками.	50-74	<i>Хорошо</i>
Студент демонстрирует освоение только основного материала, при выполнении заданий в соответствии с индикаторами достижения компетенций допускает отдельные ошибки, не способен систематизировать материал и делать выводы.	25-49	<i>Удовлетворительно</i>
Студент не освоил основное содержание изучаемого материала, задания в	<25	<i>Неудовлетворительно</i>

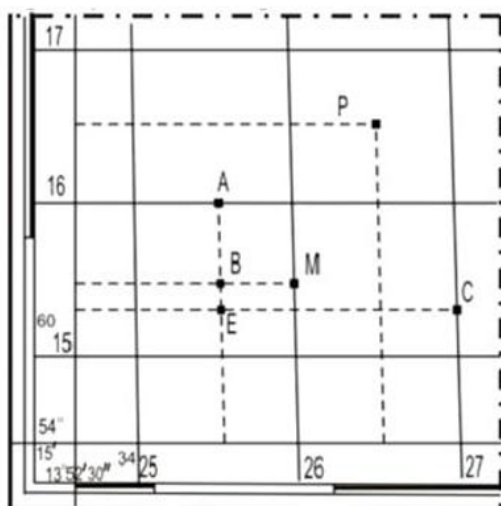
соответствии с индикаторами достижения компетенций не выполнены или выполнены неверно.		
--	--	--

3. Типовые контрольные задания или иные материалы, необходимые для оценки уровня достижения компетенций в соответствии с индикаторами

1. Задача на оценку условий строительства при использовании теоретической основы и нормативной базы строительства

Компетенция	Индикатор достижения компетенции
ОПК-3 Способен принимать решения в профессиональной сфере, используя теоретические основы и нормативную базу строительства, строительной индустрии и жилищно-коммунального хозяйства	ОПК-3.2 Оценивает условия строительства, используя теоретические основы и нормативную базу строительства, строительной индустрии и жилищно-коммунального хозяйства

Задание 1.



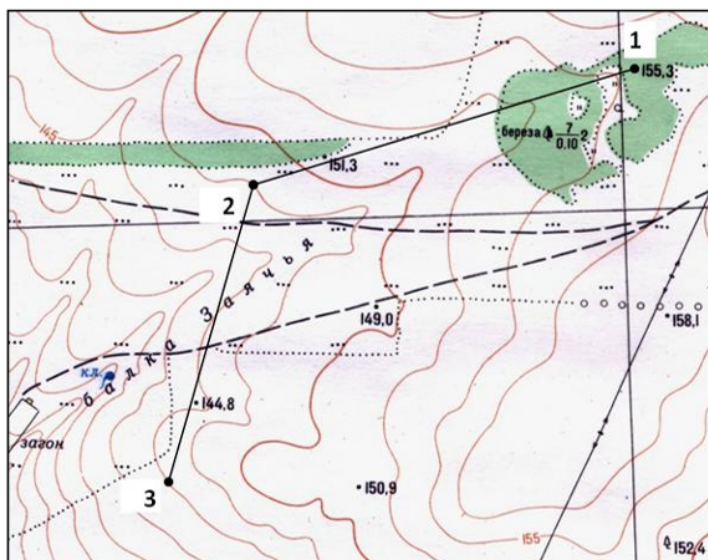
Укажите значения прямоугольных координат X и Y точки P (выберите правильные варианты ответов):

- а) X = 3426500 м
- б) X = 6016500 м
- в) X = 26500 м
- г) X = 16500 м
- д) Y = 3426500 м
- е) Y = 6016500 м
- ж) Y = 26500 м
- з) Y = 16500 м

2. Задача на оценку условий строительства при использовании теоретической основы и нормативной базы строительства

Компетенция	Индикатор достижения компетенции
ОПК-3 Способен принимать решения в профессиональной сфере, используя теоретические основы и нормативную базу строительства, строительной индустрии и жилищно-коммунального хозяйства	ОПК-3.2 Оценивает условия строительства, используя теоретические основы и нормативную базу строительства, строительной индустрии и жилищно-коммунального хозяйства

Задание 2.



На карте с высотой сечения рельефа 2,5 метра для точек 1, 2, 3 укажите соответствие высот H и их значений:

- | | |
|----------------------|------------|
| А. H точки 1 равна | 1. 147,5 м |
| Б. H точки 2 равна | 2. 145 м |
| В. H точки 3 равна | 3. 155,3 м |

3. Задача на оценку условий строительства при использовании теоретической основы и нормативной базы строительства

Компетенция	Индикатор достижения компетенции
ОПК-3 Способен принимать решения в профессиональной сфере, используя теоретические основы и нормативную базу строительства, строительной индустрии и жилищно-коммунального хозяйства	ОПК-3.2 Оценивает условия строительства, используя теоретические основы и нормативную базу строительства, строительной индустрии и жилищно-коммунального хозяйства

Задание 3.

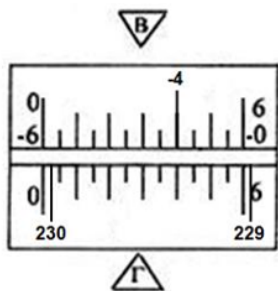
Площадным условным знаком на картах изображаются (выберите правильные варианты ответов):

- а) сельскохозяйственные угодья
- б) линии связи и электропередач
- в) названия населенных пунктов
- г) водоемы
- д) дорожная сеть
- е) элементы дорожной инфраструктуры
- ж) леса

4. Задача на выбор способов выполнения инженерно-геодезических изысканий для строительства

Компетенция	Индикатор достижения компетенции
ОПК-5 Способен участвовать в инженерных изысканиях, необходимых для строительства и реконструкции объектов строительства и жилищно-коммунального хозяйства	ОПК-5.1 Выбирает нормативную документацию и способы выполнения инженерно-геодезических и инженерно-геологических изысканий для строительства

Задание 4.



Возьмите отсчеты по вертикальному кругу (ВК) и горизонтальному кругу (ГК) теодолита (выберите варианты правильных ответов):

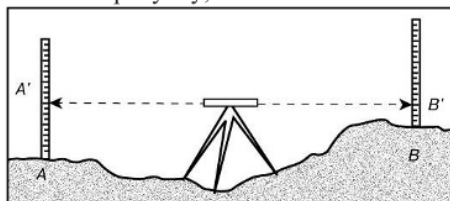
- а) отсчет по ВК равен $-4^{\circ}40'$
- б) отсчет по ВК равен $-4^{\circ}20'$
- в) отсчет по ВК равен $230^{\circ}57'$
- г) отсчет по ВК равен $230^{\circ}03'$
- д) отсчет по ГК равен $-4^{\circ}40'$
- е) отсчет по ГК равен $-4^{\circ}20''$
- ж) отсчет по ГК равен $230^{\circ}57'$
- з) отсчет по ГК равен $230^{\circ}03'$

5. Задача на выбор способов выполнения инженерно-геодезических изысканий для строительства

Компетенция	Индикатор достижения компетенции
ОПК-5 Способен участвовать в инженерных изысканиях, необходимых для строительства и реконструкции объектов строительства и жилищно-коммунального хозяйства	ОПК-5.1 Выбирает нормативную документацию и способы выполнения инженерно-геодезических и инженерно-геологических изысканий для строительства

Задание 5.

Согласно рисунку, на местности выполняется геометрическое нивелирование способом ...



6. Задача на участие в инженерно-геодезических изысканиях для строительства, оформлении и представлении расчетов инженерных изысканий

Компетенция	Индикатор достижения компетенции
ОПК-5 Способен участвовать в инженерных изысканиях, необходимых для строительства и реконструкции объектов строительства и жилищно-коммунального хозяйства	ОПК-5.2 Способен участвовать в инженерно-геодезических и инженерно-геологических изысканиях для строительства и реконструкции объектов жилищно-коммунального хозяйства, оформлении и представлении результатов инженерных изысканий

Задание 6.

Укажите порядок построения плана теодолитной съемки.

- а) нанесение точек теодолитного хода
- б) оформление плана
- в) нанесение точек ситуации местности по абрисам
- г) построение координатной сетки

7. Задача на участие в инженерно-геодезических изысканиях для строительства, оформления и представлении расчетов инженерных изысканий

Компетенция	Индикатор достижения компетенции
ОПК-5 Способен участвовать в инженерных изысканиях, необходимых для строительства и реконструкции объектов строительства и жилищно-коммунального хозяйства	ОПК-5.2 Способен участвовать в инженерно-геодезических и инженерно-геологических изысканиях для строительства и реконструкции объектов жилищно-коммунального хозяйства, оформления и представлении результатов инженерных изысканий

Задание 7.

Укажите виды работ, которые входят в состав инженерно-геодезических изысканий (выберите несколько правильных вариантов):

- а) создание геодезического обоснования
- б) топографическая съемка
- в) трассирование (для линейных сооружений)
- г) бурение скважин, отбор проб грунта и подземных вод
- д) геодезическая привязка геологических выработок, скважин, шурфов, створов

8. Задача на участие в инженерно-геодезических изысканиях для строительства, оформления и представлении расчетов инженерных изысканий

Компетенция	Индикатор достижения компетенции
ОПК-5 Способен участвовать в инженерных изысканиях, необходимых для строительства и реконструкции объектов строительства и жилищно-коммунального хозяйства	ОПК-5.2 Способен участвовать в инженерно-геодезических и инженерно-геологических изысканиях для строительства и реконструкции объектов жилищно-коммунального хозяйства, оформления и представлении результатов инженерных изысканий

Задание 8.

Укажите порядок действий при проектировании горизонтальной площадки с соблюдением баланса земляных работ:

- а) вычисляют объемы земляных работ
- б) определяют расхождения в объемах насыпи и выемки на картограмме
- в) вычисляют проектную отметку
- г) вычисляют рабочие отметки вершин квадратов
- д) проводят линию нулевых работ

4. Файл и/или БТЗ с полным комплектом оценочных материалов прилагается.